

Inspiron 14 7000 系列 擁有者手冊

電腦型號：Inspiron 7437
安規型號：P42G
安規類型：P42G001



註，警示，警告



註：「註」表示可以幫助您更有效地使用電腦的重要資訊。



警示：「警示」表示若不遵循說明，可能會導致硬體損壞或資料遺失。



警告：「警告」表示有可能會導致財產損失、人身傷害甚至死亡。

© 2013 Dell Inc.

本文中使用的商標：Dell™、DELL 徽標和 Inspiron™ 是 Dell Inc. 的商標。

2013 - 09 Rev. A00

目錄


拆裝電腦內部元件之前	7
開始操作之前.....	7
建議的工具.....	7
安全說明.....	8
拆裝電腦內部元件之後	9
卸下基座護蓋	10
程序.....	10
裝回基座護蓋	11
程序.....	11
卸下電池	12
事前必須步驟.....	12
程序.....	12
裝回電池	13
程序.....	13
事後必須步驟.....	13
卸下喇叭	14
事前必須步驟.....	14
程序.....	14
裝回喇叭	15
程序.....	15
事後必須步驟.....	15
卸下無線網卡	16
事前必須步驟.....	16
程序.....	16
裝回無線網卡	17
程序.....	17
事後必須步驟.....	17

卸下幣式電池	18
事前必須步驟	18
程序	18
裝回幣式電池	19
程序	19
事後必須步驟	19
卸下風扇	20
事前必須步驟	20
程序	20
裝回風扇	21
程序	21
事後必須步驟	21
卸下電源變壓器連接埠	22
事前必須步驟	22
程序	22
裝回電源變壓器連接埠	24
程序	24
事後必須步驟	24
卸下主機板	25
事前必須步驟	25
程序	25
更換主機板	28
程序	28
事後必須步驟	28
在 BIOS 中輸入服務標籤	28
卸下 mSATA 卡	29
事前必須步驟	29
程序	29
裝回 mSATA 卡	30
程序	30
事後必須步驟	30


卸下散熱組件	31
事前必須步驟	31
程序	31
裝回散熱組件	33
程序	33
事後必須步驟	33
卸下鍵盤	34
事前必須步驟	34
程序	34
裝回鍵盤	36
程序	36
事後必須步驟	36
卸下顯示器組件	37
事前必須步驟	37
程序	37
裝回顯示器組件	41
程序	41
事後必須步驟	41
卸下手掌墊	42
事前必須步驟	42
程序	42
裝回手掌墊	45
程序	45
事後必須步驟	46
更新 BIOS	47

拆裝電腦內部元件之前

開始操作之前

 **警示：**為防止遺失資料，請在關閉電腦之前，儲存和關閉所有開啓的檔案，並結束所有開啓的程式。

- 1 儲存和關閉所有開啓的檔案、結束所有開啓的程式，然後將您的電腦關機。
將游標指向螢幕右下或右上角，以開啓快速鍵資訊看板，然後按一下**設定** → **電源** → **關機**。

 **註：**如果您使用其他作業系統，請參閱您作業系統的說明文件，以獲得關機說明。

- 2 在電腦關機之後，從電源插座拔下電源插頭。
- 3 從您的電腦拔下所有纜線 — 例如電源線和 USB 纜線。
- 4 拔下連接至電腦的所有週邊設備的接線。

建議的工具

本文件中的程序可能需要下列工具：

- 十字槽螺絲起子
- Torx #5 (T5) 螺絲起子
- 塑膠劃線器

安全說明

請遵守以下安全規範，以避免電腦受到潛在的損壞，並確保您的人身安全。



警告：拆裝電腦內部元件之前，請先閱讀電腦隨附的安全資訊。請參閱 **Regulatory Compliance 首頁** (dell.com/regulatory_compliance)，以取得其他安全性最佳實務的資訊。



警告：打開電腦護蓋或面板之前，請先斷開所有電源。拆裝電腦內部元件之後，請先裝回所有護蓋、面板和螺絲，然後再連接電源。



警示：只有獲得認證的維修技術人員才可卸下電腦護蓋並拆裝電腦內部的任何元件。請參閱安全說明，以獲得有關安全預防措施、拆裝電腦內部元件和防止靜電損壞的完整資訊。



警示：為避免損壞電腦，請確保工作表面平整乾淨。



警示：拔下纜線時，請拔出其連接器或拉式彈片，而不要拉扯纜線。某些纜線的連接器帶有鎖定彈片或指旋螺絲；在拔下此類纜線之前，您必須先鬆開鎖定彈片或指旋螺絲。在拔下纜線時，連接器的兩側應同時退出，以避免弄彎連接器插腳。連接纜線時，請確保連接器與連接埠的朝向正確並且對齊。



警示：為避免損壞元件和插卡，請握住元件和插卡的邊緣，並避免碰觸插腳和觸點。



警示：在觸摸電腦內部的任何元件之前，請觸摸未上漆的金屬表面（例如電腦背面的金屬），以確保接地並導去您身上的靜電。作業過程中，應經常觸摸未上漆的金屬表面，以導去可能損壞內部元件的靜電。



警示：按下媒體卡讀取器中安裝的所有插卡，並從中退出插卡。

拆裝電腦內部元件之後



警示：電腦內部如有遺留任何螺絲可能會造成嚴重電腦受損。

- 1 裝回所有螺絲，並確保沒有在電腦內部遺留任何螺絲。
- 2 在使用您的電腦之前，請先連接之前拆下的纜線、週邊設備和其他零件。
- 3 將電腦連接至電源插座。
- 4 開啓您的電腦。

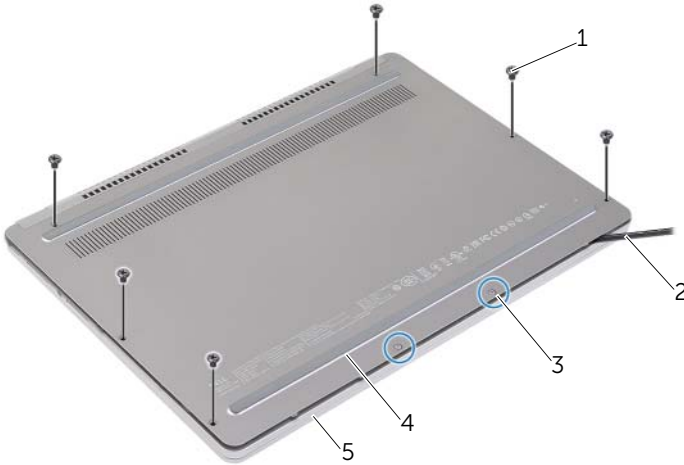
卸下基座護蓋



警告：拆裝電腦內部元件之前，請先閱讀電腦隨附的安全資訊，並按照第 7 頁的「拆裝電腦內部元件之前」中的步驟進行。拆裝電腦內部元件之後，請按照第 9 頁的「拆裝電腦內部元件之後」中的說明進行操作。若要獲得其他安全性方面的最佳實務，請參閱 **Regulatory Compliance (法規遵循)** 首頁 (dell.com/regulatory_compliance)。

程序

- 1 闔上顯示器並將電腦翻轉過來。
- 2 鬆開將基座護蓋固定至手掌墊組件的緊固螺絲。
- 3 卸下將基座護蓋固定至手掌墊組件的螺絲。
- 4 使用塑膠劃線器，將基座護蓋從手掌墊組件撬出。



1	螺絲 (6)	2	塑膠畫線器
3	緊固螺絲 (2)	4	基座護蓋
5	手掌墊組件		

裝回基座護蓋



警告：拆裝電腦內部元件之前，請先閱讀電腦隨附的安全資訊，並按照第 7 頁的「拆裝電腦內部元件之前」中的步驟進行。拆裝電腦內部元件之後，請按照第 9 頁的「拆裝電腦內部元件之後」中的說明進行操作。若要獲得其他安全性方面的最佳實務，請參閱 **Regulatory Compliance (法規遵循)** 首頁 (dell.com/regulatory_compliance)。

程序

- 1 將基座護蓋上的彈片推回手掌墊組件，然後將基座護蓋卡至定位。
- 2 裝回將基座護蓋固定至手掌墊組件的螺絲。
- 3 鎖緊將基座護蓋固定至手掌墊組件的緊固螺絲。
- 4 將電腦翻面，打開顯示器，然後啟動電腦。

卸下電池



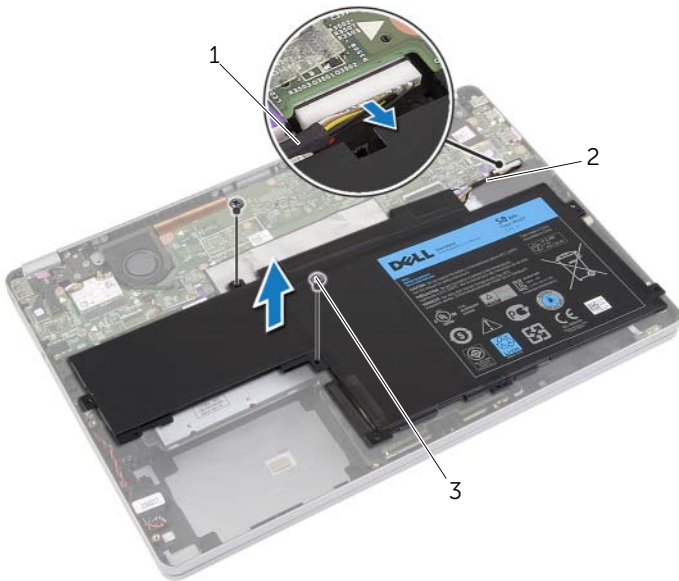
警告：拆裝電腦內部元件之前，請先閱讀電腦隨附的安全資訊，並按照第 7 頁的「拆裝電腦內部元件之前」中的步驟進行。拆裝電腦內部元件之後，請按照第 9 頁的「拆裝電腦內部元件之後」中的說明進行操作。若要獲得其他安全性方面的最佳實務，請參閱 Regulatory Compliance (法規遵循) 首頁 (dell.com/regulatory_compliance)。

事前必須步驟

卸下基座護蓋。請參閱第 10 頁的「卸下基座護蓋」。

程序

- 1 卸下將電池固定在手掌墊組件上的螺絲。
- 2 從主機板上拔下電池纜線。
- 3 將纜線從手掌墊組件上的固定導軌卸下。
- 4 提起電池，使其脫離手掌墊組件。



1 固定導軌

2 纜線

3 螺絲 (2)

- 5 將電腦翻轉，打開顯示器，然後壓下電源按鈕約 5 秒以導去主機板上的剩餘電量。

裝回電池



警告：拆裝電腦內部元件之前，請先閱讀電腦隨附的安全資訊，並按照第 7 頁的「拆裝電腦內部元件之前」中的步驟進行。拆裝電腦內部元件之後，請按照第 9 頁的「拆裝電腦內部元件之後」中的說明進行操作。若要獲得其他安全性方面的最佳實務，請參閱 **Regulatory Compliance (法規遵循)** 首頁 (dell.com/regulatory_compliance)。

程序

- 1 將電池上的螺絲孔與手掌墊組件上的螺絲孔對齊。
- 2 裝回將電池固定在手掌墊組件上的螺絲。
- 3 將電池纜線穿過手掌墊組件上的固定導軌。
- 4 將電池纜線連接至主機板。

事後必須步驟

裝回基座護蓋。請參閱第 11 頁的「裝回基座護蓋」。

卸下喇叭



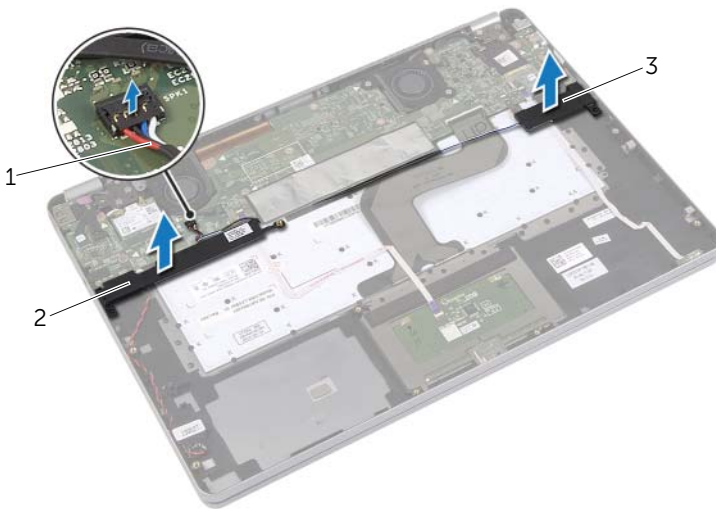
警告：拆裝電腦內部元件之前，請先閱讀電腦隨附的安全資訊，並按照第 7 頁的「拆裝電腦內部元件之前」中的步驟進行。拆裝電腦內部元件之後，請按照第 9 頁的「拆裝電腦內部元件之後」中的說明進行操作。若要獲得其他安全性方面的最佳實務，請參閱 **Regulatory Compliance (法規遵循)** 首頁 (dell.com/regulatory_compliance)。

事前必須步驟

- 1 卸下底座護蓋。請參閱第 10 頁的「卸下底座護蓋」。
- 2 卸下電池。請參閱第 12 頁的「卸下電池」。

程序

- 1 從主機板上拔下喇叭纜線。
- 2 使用塑膠劃線器，將右側喇叭從手掌墊組件撬出。
- 3 將左側喇叭纜線從手掌墊組件上的固定導軌卸下。
- 4 使用塑膠劃線器，將左側喇叭從手掌墊組件撬出。



1 喇叭纜線

2 右側喇叭

3 左側喇叭

裝回喇叭



警告：拆裝電腦內部元件之前，請先閱讀電腦隨附的安全資訊，並按照第 7 頁的「拆裝電腦內部元件之前」中的步驟進行。拆裝電腦內部元件之後，請按照第 9 頁的「拆裝電腦內部元件之後」中的說明進行操作。若要獲得其他安全性方面的最佳實務，請參閱 **Regulatory Compliance (法規遵循)** 首頁 (dell.com/regulatory_compliance)。

程序

- 1 將左側喇叭對齊對齊導柱，然後將喇叭卡至定位。
- 2 將左側喇叭纜線穿過手掌墊組件上的固定導軌。
- 3 將右側喇叭對齊對齊導柱，然後將喇叭卡至定位。
- 4 將喇叭纜線連接至主機板。

事後必須步驟

- 1 裝回電池。請參閱第 13 頁的「裝回電池」。
- 2 裝回基座護蓋。請參閱第 11 頁的「裝回基座護蓋」。

卸下無線網卡



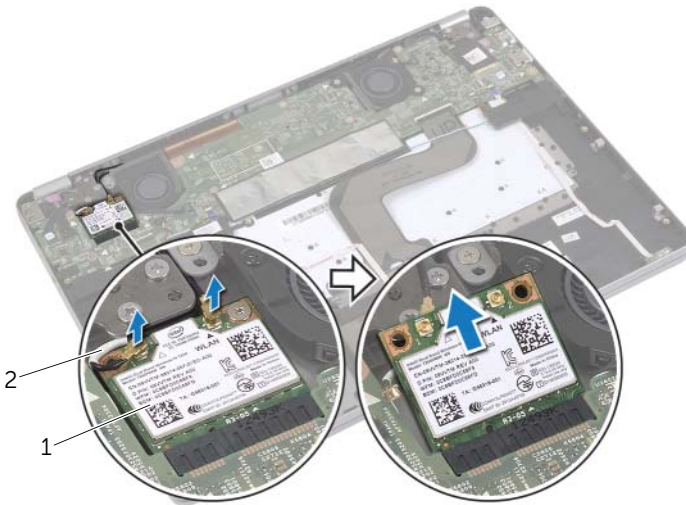
警告：拆裝電腦內部元件之前，請先閱讀電腦隨附的安全資訊，並按照第 7 頁的「拆裝電腦內部元件之前」中的步驟進行。拆裝電腦內部元件之後，請按照第 9 頁的「拆裝電腦內部元件之後」中的說明進行操作。若要獲得其他安全性方面的最佳實務，請參閱 **Regulatory Compliance (法規遵循)** 首頁 (dell.com/regulatory_compliance)。

事前必須步驟

- 1 卸下底座護蓋。請參閱第 10 頁的「卸下底座護蓋」。
- 2 卸下電池。請參閱第 12 頁的「卸下電池」。

程序

- 1 從無線網卡上拔下天線纜線。
- 2 卸下螺絲以鬆開無線網卡。
- 3 從手掌墊組件卸下無線網卡。



1 無線網卡

2 天線纜線 (2)

裝回無線網卡



警告：拆裝電腦內部元件之前，請先閱讀電腦隨附的安全資訊，並按照第 7 頁的「拆裝電腦內部元件之前」中的步驟進行。拆裝電腦內部元件之後，請按照第 9 頁的「拆裝電腦內部元件之後」中的說明進行操作。若要獲得其他安全性方面的最佳實務，請參閱 **Regulatory Compliance (法規遵循)** 首頁 (dell.com/regulatory_compliance)。

程序



警示：為避免無線網卡受損，請勿在其下方放置纜線。

- 1 將無線網卡上的槽口與無線網卡連接器上的彈片對齊。
- 2 將無線網卡以 45 度角插入無線網卡連接器。
- 3 向下按壓無線網卡的另一端。
- 4 裝回將無線網卡固定至手掌墊組件的螺絲。
- 5 將天線纜線連接至無線網卡。



註：從纜線尾端附近可看出天線纜線的顏色。

下表提供電腦所支援無線網卡的天線纜線顏色配置。

無線網卡上的連接器	天線纜線的顏色
主要連接器 (白色三角形)	白色
輔助連接器 (黑色三角形)	黑色

事後必須步驟

- 1 裝回電池。請參閱第 13 頁的「裝回電池」。
- 2 裝回基座護蓋。請參閱第 11 頁的「裝回基座護蓋」。

卸下幣式電池

警告： 拆裝電腦內部元件之前，請先閱讀電腦隨附的安全資訊，並按照第 7 頁的「拆裝電腦內部元件之前」中的步驟進行。拆裝電腦內部元件之後，請按照第 9 頁的「拆裝電腦內部元件之後」中的說明進行操作。若要獲得其他安全性方面的最佳實務，請參閱 **Regulatory Compliance (法規遵循)** 首頁 (dell.com/regulatory_compliance)。

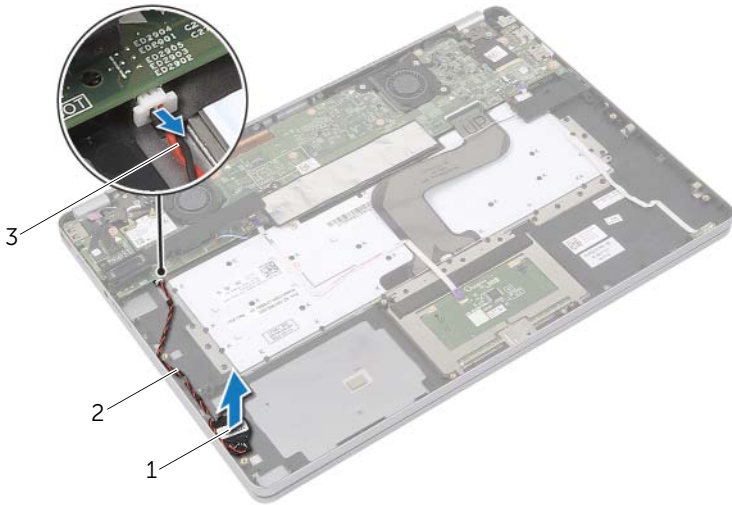
警告： 取出幣式電池會使 **BIOS** 設定重設為預設設定。建議您在取出幣式電池之前先記下 **BIOS** 設定。

事前必須步驟

- 1 卸下基座護蓋。請參閱第 10 頁的「卸下基座護蓋」。
- 2 卸下電池。請參閱第 12 頁的「卸下電池」。

程序

- 1 依照第 14 頁的「卸下喇叭」中的步驟 1 和步驟 2。
- 2 從主機板拔下幣式電池纜線。




1 幣式電池


2 固定導軌

3 幣式電池纜線

- 3 將纜線從手掌墊組件上的固定導軌卸下。
- 4 從手掌墊組件卸下幣式電池。

裝回幣式電池

 警告：拆裝電腦內部元件之前，請先閱讀電腦隨附的安全資訊，並按照第 7 頁的「拆裝電腦內部元件之前」中的步驟進行。拆裝電腦內部元件之後，請按照第 9 頁的「拆裝電腦內部元件之後」中的說明進行操作。若要獲得其他安全性方面的最佳實務，請參閱 **Regulatory Compliance (法規遵循)** 首頁 (dell.com/regulatory_compliance)。

 警告：如果電池安裝不正確，可能會發生爆炸。請僅使用相同電池或同類型電池來更換原有的電池。請依照製造廠商的指示來丟棄用過的電池。

程序

- 1 將幣式電池裝入手掌墊組件上的定位。
- 2 將幣式電池纜線穿過手掌墊組件上的固定導軌。
- 3 將幣式電池纜線連接器接上主機板。
- 4 依照第 15 頁的「裝回喇叭」中的步驟 3 到步驟 4。

事後必須步驟

- 1 裝回電池。請參閱第 13 頁的「裝回電池」。
- 2 裝回基座護蓋。請參閱第 11 頁的「裝回基座護蓋」。

卸下風扇



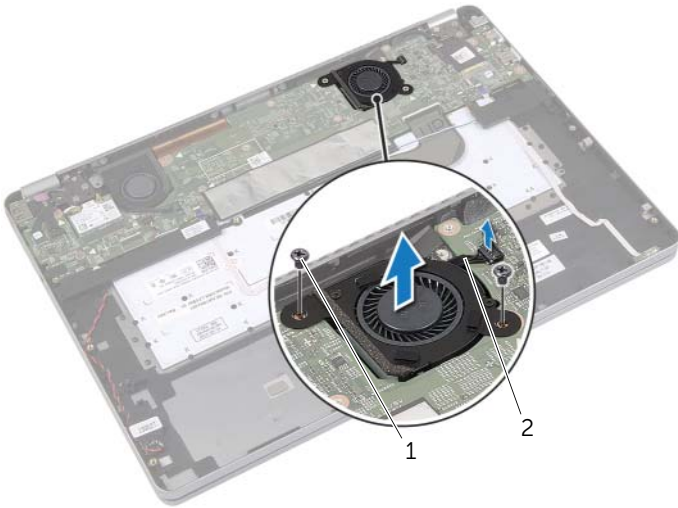
警告：拆裝電腦內部元件之前，請先閱讀電腦隨附的安全資訊，並按照第 7 頁的「拆裝電腦內部元件之前」中的步驟進行。拆裝電腦內部元件之後，請按照第 9 頁的「拆裝電腦內部元件之後」中的說明進行操作。若要獲得其他安全性方面的最佳實務，請參閱 **Regulatory Compliance (法規遵循)** 首頁 (dell.com/regulatory_compliance)。

事前必須步驟

- 1 卸下底座護蓋。請參閱第 10 頁的「卸下底座護蓋」。
- 2 卸下電池。請參閱第 12 頁的「卸下電池」。

程序

- 1 卸下將風扇固定至主機板螺絲。
- 2 拔下主機板上的風扇纜線。



1 螺絲 (2)

2 風扇纜線

裝回風扇



警告：拆裝電腦內部元件之前，請先閱讀電腦隨附的安全資訊，並按照第 7 頁的「拆裝電腦內部元件之前」中的步驟進行。拆裝電腦內部元件之後，請按照第 9 頁的「拆裝電腦內部元件之後」中的說明進行操作。若要獲得其他安全性方面的最佳實務，請參閱 **Regulatory Compliance (法規遵循)** 首頁 (dell.com/regulatory_compliance)。


程序

- 1 將風扇上的螺絲孔與主機板上的螺絲孔對齊。
- 2 裝回將風扇固定至主機板螺絲。
- 3 將風扇纜線連接至主機板。

事後必須步驟

- 1 裝回電池。請參閱第 13 頁的「裝回電池」。
- 2 裝回基座護蓋。請參閱第 11 頁的「裝回基座護蓋」。

卸下電源變壓器連接埠

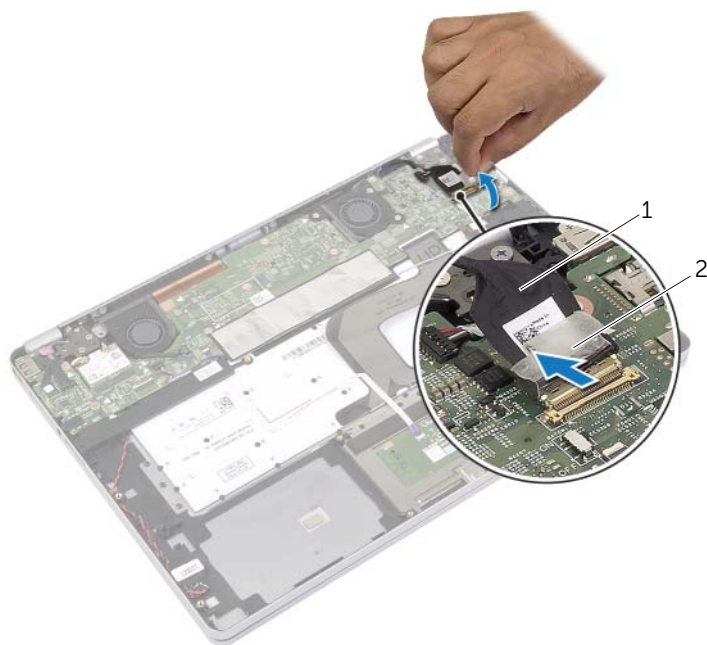
 警告：拆裝電腦內部元件之前，請先閱讀電腦隨附的安全資訊，並按照第 7 頁的「拆裝電腦內部元件之前」中的步驟進行。拆裝電腦內部元件之後，請按照第 9 頁的「拆裝電腦內部元件之後」中的說明進行操作。若要獲得其他安全性方面的最佳實務，請參閱 **Regulatory Compliance (法規遵循)** 首頁 (dell.com/regulatory_compliance)。

事前必須步驟

- 1 卸下基座護蓋。請參閱第 10 頁的「卸下基座護蓋」。
- 2 卸下電池。請參閱第 12 頁的「卸下電池」。

程序

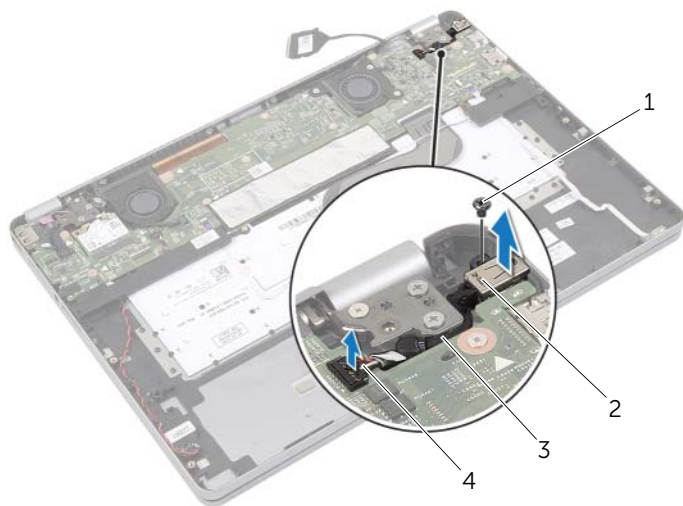
- 1 撕下將顯示器纜線固定至主機板的膠帶。
- 2 從主機板上拔下顯示器纜線。



1 顯示器纜線

2 膠帶

- 3 從主機板中斷連接電源變壓器纜線。
- 4 卸下將電源變壓器板固定在手掌墊組件上的螺絲。
- 5 將纜線從手掌墊組件上的固定導軌卸下。
- 6 提起電源變壓器連接埠，使其脫離手掌墊組件。



1	螺絲	2	電源變壓器連接埠
3	固定導軌	4	電源變壓器連接埠纜線

裝回電源變壓器連接埠



警告：拆裝電腦內部元件之前，請先閱讀電腦隨附的安全資訊，並按照第 7 頁的「拆裝電腦內部元件之前」中的步驟進行。拆裝電腦內部元件之後，請按照第 9 頁的「拆裝電腦內部元件之後」中的說明進行操作。若要獲得其他安全性方面的最佳實務，請參閱 **Regulatory Compliance (法規遵循)** 首頁 (dell.com/regulatory_compliance)。

程序

- 1 將電源變壓器連接埠纜線穿過手掌墊組件上的固定導軌。
- 2 將交流電變壓器連接器纜線連接至主機板。
- 3 將電源變壓器連接埠上的螺絲孔與手掌墊組件上的螺絲孔對齊。
- 4 裝回將電源變壓器連接埠固定在手掌墊組件上的螺絲。
- 5 將顯示器纜線連接至主機板。
- 6 將膠帶貼至顯示器纜線。

事後必須步驟

- 1 裝回電池。請參閱第 13 頁的「裝回電池」。
- 2 裝回基座護蓋。請參閱第 11 頁的「裝回基座護蓋」。

卸下主機板



警告：拆裝電腦內部元件之前，請先閱讀電腦隨附的安全資訊，並按照第 7 頁的「拆裝電腦內部元件之前」中的步驟進行。拆裝電腦內部元件之後，請按照第 9 頁的「拆裝電腦內部元件之後」中的說明進行操作。若要獲得其他安全性方面的最佳實務，請參閱 **Regulatory Compliance (法規遵循)** 首頁 (dell.com/regulatory_compliance)。

事前必須步驟

- 1 卸下基座護蓋。請參閱第 10 頁的「卸下基座護蓋」。
- 2 卸下電池。請參閱第 12 頁的「卸下電池」。
- 3 卸下無線網卡。請參閱第 16 頁的「卸下無線網卡」。
- 4 卸下風扇。請參閱第 20 頁的「卸下風扇」。
- 5 卸下喇叭。請參閱第 14 頁的「卸下喇叭」。

程序



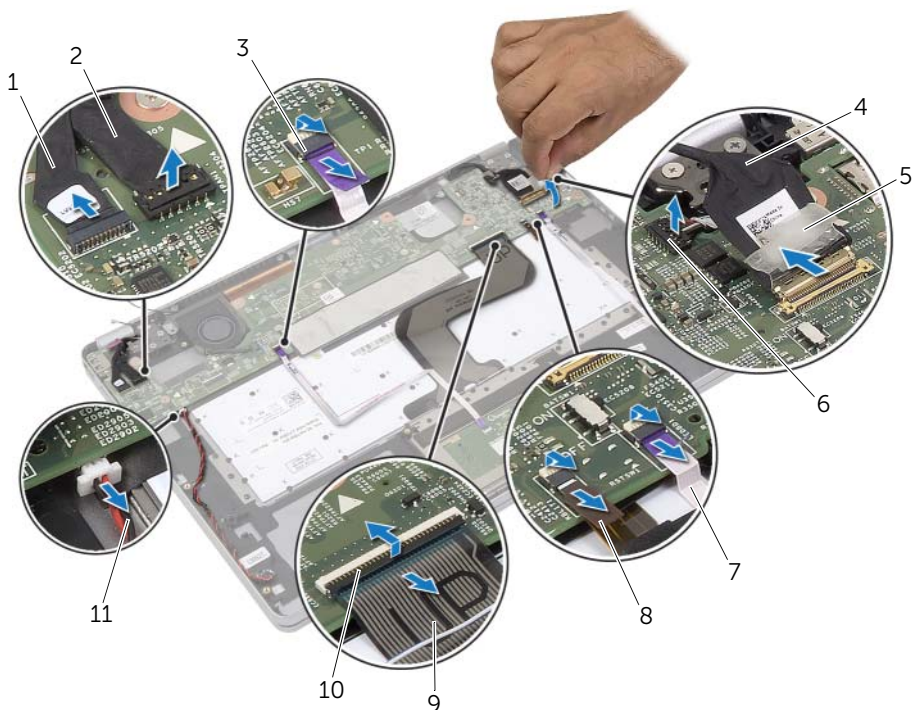
註：裝回主機板將會移除您使用系統設定對 BIOS 所做的變更。在 BIOS 中輸入您電腦的服務標籤，在您更換主機板後再次進行所需的變更。如需在 BIOS 中輸入服務標籤的更多資訊，請參閱第 28 頁的「更換主機板」。



註：將纜線從主機板拔下之前，請先記下連接器的位置，以便在更換主機板後，可以將它們連接回正確位置。

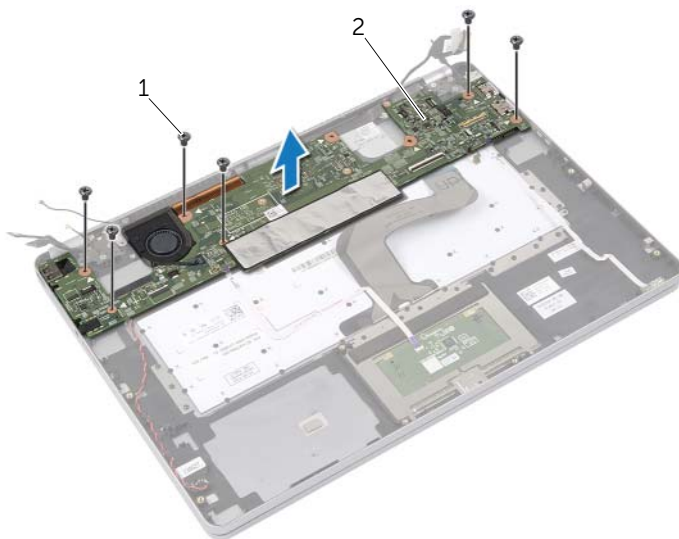
- 1 從主機板中斷連接攝影機纜線、觸控面板纜線和幣式電池纜線。
- 2 從主機板釋放用來固定觸控面板纜線、鍵盤纜線、鍵盤背光纜線和電池與硬碟活動狀態指示燈纜線的門鎖。

- 3 撕下膠帶，然後從主機板中斷連接顯示器纜線。
- 4 中斷連接電源變壓器連接埠纜線。



1	攝影機纜線	2	觸控面板纜線
3	觸控墊纜線	4	顯示器纜線
5	膠帶	6	電源變壓器連接埠纜線
7	電池與硬碟活動狀態指示燈纜線	8	鍵盤背光纜線
9	鍵盤纜線	10	連接器門鎖 (4)
11	幣式電池纜線		

- 5 卸下將主機板固定在手掌墊組件上的螺絲。
- 6 將主機板從手掌墊組件抬起取出。
- 7 卸下 mSATA 卡。請參閱第 29 頁的「卸下 mSATA 卡」。
- 8 卸下散熱組件。請參閱第 31 頁的「卸下散熱組件」。



1 螺絲 (6)

2 主機板

更換主機板



警告：拆裝電腦內部元件之前，請先閱讀電腦隨附的安全資訊，並按照第 7 頁的「拆裝電腦內部元件之前」中的步驟進行。拆裝電腦內部元件之後，請按照第 9 頁的「拆裝電腦內部元件之後」中的說明進行操作。若要獲得其他安全性方面的最佳實務，請參閱 **Regulatory Compliance (法規遵循)** 首頁 (dell.com/regulatory_compliance)。

程序



警告：確定主機板下方無任何纜線。

- 1 裝回散熱組件。請參閱第 33 頁的「裝回散熱組件」。
- 2 裝回 mSATA 卡。請參閱第 30 頁的「裝回 mSATA 卡」。
- 3 將耳麥連接埠推入手掌墊組件上的插槽，並將主機板上的螺絲孔對準手掌墊組件上的螺絲孔。
- 4 裝回將主機板固定至手掌墊組件的螺絲。
- 5 連接電源變壓器連接埠纜線。
- 6 將顯示器纜線推入主機板，並向下按壓連接器門鎖以固定纜線。
- 7 將膠帶貼至顯示器纜線。
- 8 將觸控墊纜線、鍵盤纜線、鍵盤背光纜線和電池與硬碟活動狀態指示燈纜線推入主機板，然後壓下連接器門鎖以固定纜線。
- 9 將攝影機纜線、觸控面板纜線和幣式電池纜線連接至主機板。

事後必須步驟

- 1 裝回喇叭。請參閱第 15 頁的「裝回喇叭」。
- 2 裝回風扇。請參閱第 21 頁的「裝回風扇」。
- 3 裝回無線網卡。請參閱第 17 頁的「裝回無線網卡」。
- 4 裝回電池。請參閱第 13 頁的「裝回電池」。
- 5 裝回基座護蓋。請參閱第 11 頁的「裝回基座護蓋」。

在 BIOS 中輸入服務標籤

- 1 開啓電腦。
- 2 在出現 Dell 徽標時，按下 <F2> 以進入系統設定。
- 3 導覽至 **Main** (主要) 標籤，然後在 **Set Service Tag** (設定服務標籤) 欄位中輸入服務標籤。

卸下 mSATA 卡



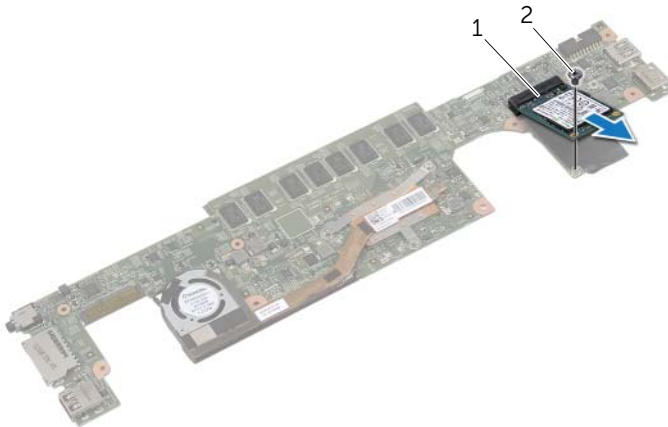
警告：拆裝電腦內部元件之前，請先閱讀電腦隨附的安全資訊，並按照第 7 頁的「拆裝電腦內部元件之前」中的步驟進行。拆裝電腦內部元件之後，請按照第 9 頁的「拆裝電腦內部元件之後」中的說明進行操作。若要獲得其他安全性方面的最佳實務，請參閱 **Regulatory Compliance (法規遵循)** 首頁 (dell.com/regulatory_compliance)。

事前必須步驟

- 1 卸下基座護蓋。請參閱第 10 頁的「卸下基座護蓋」。
- 2 卸下電池。請參閱第 12 頁的「卸下電池」。
- 3 卸下無線網卡。請參閱第 16 頁的「卸下無線網卡」。
- 4 卸下風扇。請參閱第 20 頁的「卸下風扇」。
- 5 卸下喇叭。請參閱第 14 頁的「卸下喇叭」。

程序

- 1 依照第 25 頁的「卸下主機板」中的步驟 1 到步驟 6。
- 2 翻轉主機板。
- 3 卸下螺絲以鬆開 mSATA 卡。
- 4 從主機板卸下 mSATA 卡。



1 mSATA

2 螺絲

裝回 mSATA 卡



警告：拆裝電腦內部元件之前，請先閱讀電腦隨附的安全資訊，並按照第 7 頁的「拆裝電腦內部元件之前」中的步驟進行。拆裝電腦內部元件之後，請按照第 9 頁的「拆裝電腦內部元件之後」中的說明進行操作。若要獲得其他安全性方面的最佳實務，請參閱 **Regulatory Compliance (法規遵循)** 首頁 (dell.com/regulatory_compliance)。

程序

- 1 將 mSATA 卡上的槽口對齊 mSATA 卡連接器的彈片。
- 2 將 mSATA 卡以 45 度角插入 mSATA 卡連接器。
- 3 向下按壓 mSATA 卡的另一端。
- 4 將 mSATA 卡上的螺絲孔對齊主機板上的螺絲孔。
- 5 裝回將 mSATA 卡固定至主機板的螺絲。
- 6 翻轉主機板。
- 7 依照第 28 頁的「更換主機板」中的步驟 3 到步驟 9。

事後必須步驟

- 1 裝回喇叭。請參閱第 15 頁的「裝回喇叭」。
- 2 裝回風扇。請參閱第 21 頁的「裝回風扇」。
- 3 裝回無線網卡。請參閱第 17 頁的「裝回無線網卡」。
- 4 裝回電池。請參閱第 13 頁的「裝回電池」。
- 5 裝回基座護蓋。請參閱第 11 頁的「裝回基座護蓋」。

卸下散熱組件



警告：拆裝電腦內部元件之前，請先閱讀電腦隨附的安全資訊，並按照第 7 頁的「拆裝電腦內部元件之前」中的步驟進行。拆裝電腦內部元件之後，請按照第 9 頁的「拆裝電腦內部元件之後」中的說明進行操作。若要獲得其他安全性方面的最佳實務，請參閱 **Regulatory Compliance (法規遵循)** 首頁 (dell.com/regulatory_compliance)。

事前必須步驟

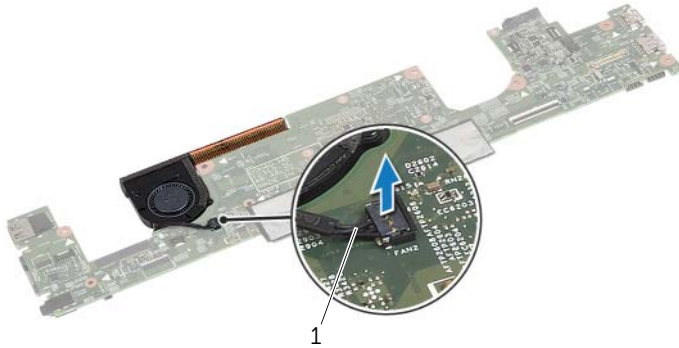
- 1 卸下基座護蓋。請參閱第 10 頁的「卸下基座護蓋」。
- 2 卸下電池。請參閱第 12 頁的「卸下電池」。
- 3 卸下無線網卡。請參閱第 16 頁的「卸下無線網卡」。
- 4 卸下風扇。請參閱第 20 頁的「卸下風扇」。
- 5 卸下喇叭。請參閱第 14 頁的「卸下喇叭」。

程序



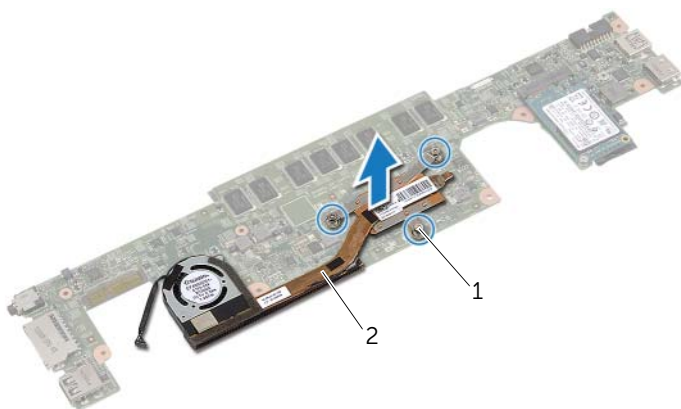
註：螺絲數目和散熱組件的形狀視系統內建的圖形卡而定。

- 1 依照第 25 頁的「卸下主機板」中的步驟 1 到步驟 6。
- 2 拔下主機板上的風扇纜線。



1 風扇纜線

- 3 翻轉主機板。
- 4 依序（如散熱組件上所標出）鬆開將散熱組件固定至主機板的緊固螺絲。
- 5 從主機板掀起散熱組件。



1 緊固螺絲 (3)

2 散熱組件

裝回散熱組件



警告： 拆裝電腦內部元件之前，請先閱讀電腦隨附的安全資訊，並按照第 7 頁的「拆裝電腦內部元件之前」中的步驟進行。拆裝電腦內部元件之後，請按照第 9 頁的「拆裝電腦內部元件之後」中的說明進行操作。若要獲得其他安全性方面的最佳實務，請參閱 **Regulatory Compliance (法規遵循)** 首頁 (dell.com/regulatory_compliance)。

程序

- 1 將散熱組件螺絲孔與主機板螺絲孔對齊。
- 2 依序（如散熱組件上所標出）鎖緊將散熱組件固定至主機板的緊固螺絲。
- 3 將風扇纜線連接至主機板。
- 4 翻轉主機板。
- 5 依照第 28 頁的「更換主機板」中的步驟 3 到步驟 9。

事後必須步驟

- 1 裝回喇叭。請參閱第 15 頁的「裝回喇叭」。
- 2 裝回風扇。請參閱第 21 頁的「裝回風扇」。
- 3 裝回無線網卡。請參閱第 17 頁的「裝回無線網卡」。
- 4 裝回電池。請參閱第 13 頁的「裝回電池」。
- 5 裝回基座護蓋。請參閱第 11 頁的「裝回基座護蓋」。

卸下鍵盤



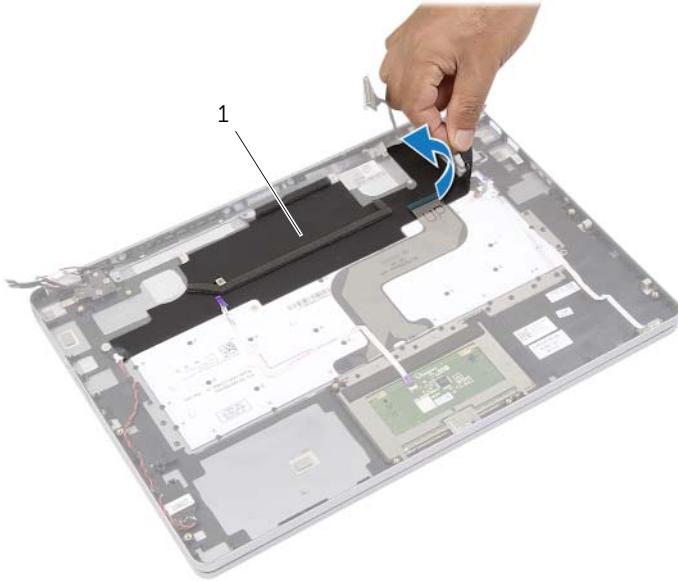
警告：拆裝電腦內部元件之前，請先閱讀電腦隨附的安全資訊，並按照第 7 頁的「拆裝電腦內部元件之前」中的步驟進行。拆裝電腦內部元件之後，請按照第 9 頁的「拆裝電腦內部元件之後」中的說明進行操作。若要獲得其他安全性方面的最佳實務，請參閱 **Regulatory Compliance (法規遵循)** 首頁 (dell.com/regulatory_compliance)。

事前必須步驟

- 1 卸下基座護蓋。請參閱第 10 頁的「卸下基座護蓋」。
- 2 卸下電池。請參閱第 12 頁的「卸下電池」。
- 3 卸下無線網卡。請參閱第 16 頁的「卸下無線網卡」。
- 4 卸下風扇。請參閱第 20 頁的「卸下風扇」。
- 5 卸下喇叭。請參閱第 14 頁的「卸下喇叭」。
- 6 卸下主機板。請參閱第 25 頁的「卸下主機板」。

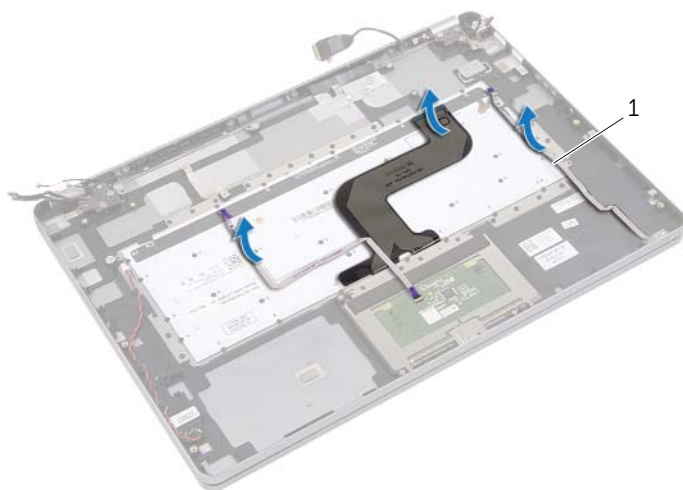
程序

- 1 撕下手掌墊組件上的聚脂薄膜，以露出鍵盤螺絲。



1 聚脂薄膜

- 2 撕下貼在鍵盤上的所有纜線。



1 纜線 (3)

- 3 卸下將鍵盤固定在手掌墊組件上的螺絲。



1 螺絲 (37)

- 4 將鍵盤從手掌墊組件抬起卸下。

裝回鍵盤



警告：拆裝電腦內部元件之前，請先閱讀電腦隨附的安全資訊，並按照第 7 頁的「拆裝電腦內部元件之前」中的步驟進行。拆裝電腦內部元件之後，請按照第 9 頁的「拆裝電腦內部元件之後」中的說明進行操作。若要獲得其他安全性方面的最佳實務，請參閱 **Regulatory Compliance (法規遵循)** 首頁 (dell.com/regulatory_compliance)。

程序

- 1 將鍵盤上的螺絲孔與手掌墊組件上的螺絲孔對齊。
- 2 裝回將鍵盤固定在手掌墊組件上的螺絲。
- 3 將所有纜線貼至鍵盤。
- 4 將聚脂薄膜貼至鍵盤和手掌墊組件上。

事後必須步驟

- 1 裝回主機板。請參閱第 28 頁的「更換主機板」。
- 2 裝回喇叭。請參閱第 15 頁的「裝回喇叭」。
- 3 裝回風扇。請參閱第 21 頁的「裝回風扇」。
- 4 裝回無線網卡。請參閱第 17 頁的「裝回無線網卡」。
- 5 裝回電池。請參閱第 13 頁的「裝回電池」。
- 6 裝回基座護蓋。請參閱第 11 頁的「裝回基座護蓋」。

卸下顯示器組件

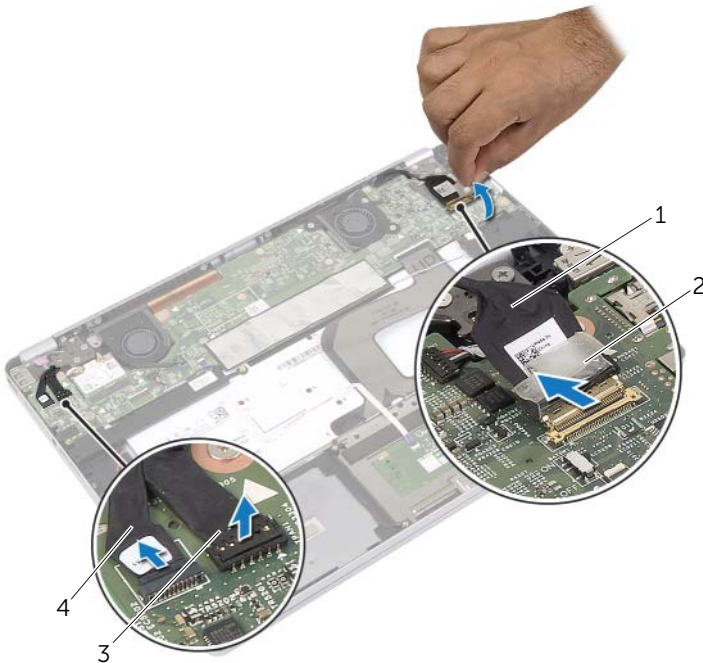
警告： 拆裝電腦內部元件之前，請先閱讀電腦隨附的安全資訊，並按照第 7 頁的「拆裝電腦內部元件之前」中的步驟進行。拆裝電腦內部元件之後，請按照第 9 頁的「拆裝電腦內部元件之後」中的說明進行操作。若要獲得其他安全性方面的最佳實務，請參閱 **Regulatory Compliance (法規遵循)** 首頁 (dell.com/regulatory_compliance)。

事前必須步驟

- 1 卸下基座護蓋。請參閱第 10 頁的「卸下基座護蓋」。
- 2 卸下電池。請參閱第 12 頁的「卸下電池」。

程序


- 1 撕下膠帶，然後從主機板中斷連接顯示器纜線。
- 2 從主機板中斷接觸控面板和攝影機纜線。



1	顯示器纜線	2	膠帶
3	觸控面板纜線	4	攝影機纜線

3 把手掌墊組件打開至 180 度。



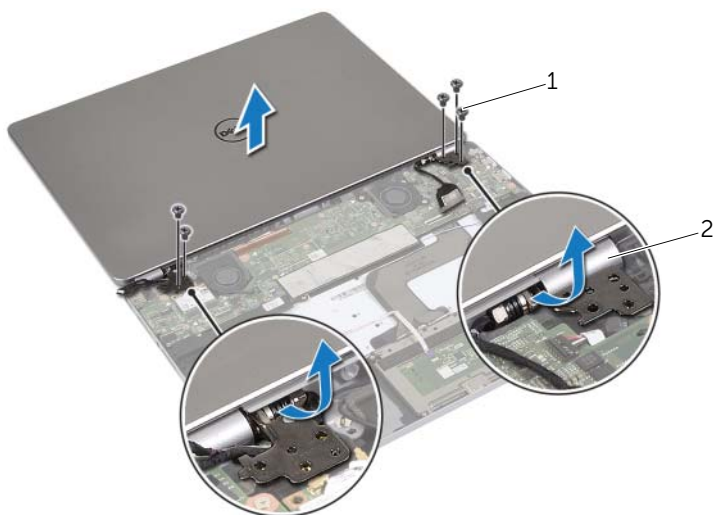
 警示：為避免刮傷電腦顯示器，請確保工作表面平整乾淨。

4 將電腦翻轉過來。



5 卸下將右側和左側顯示器鉸接固定在手掌墊組件上的螺絲。

6 從手掌墊組件鬆開顯示器鉸接。



1 螺絲 (5)

2 顯示器鉸接 (2)

7 從手掌墊組件卸下顯示器組件。

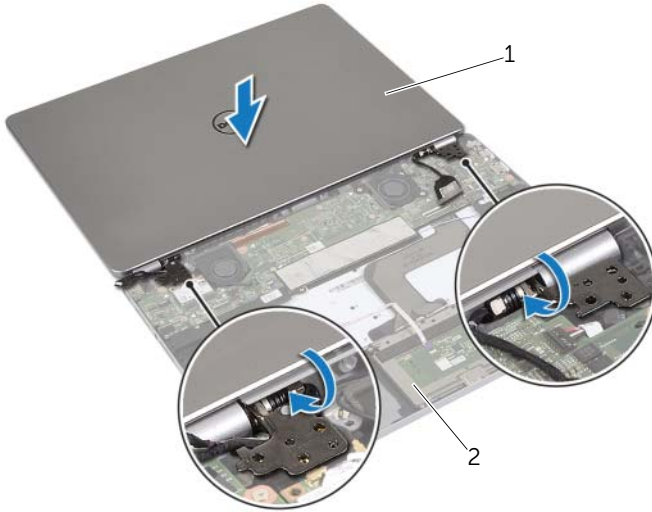


裝回顯示器組件

警告： 拆裝電腦內部元件之前，請先閱讀電腦隨附的安全資訊，並按照第 7 頁的「拆裝電腦內部元件之前」中的步驟進行。拆裝電腦內部元件之後，請按照第 9 頁的「拆裝電腦內部元件之後」中的說明進行操作。若要獲得其他安全性方面的最佳實務，請參閱 **Regulatory Compliance (法規遵循)** 首頁 (dell.com/regulatory_compliance)。

程序

- 1 將顯示器組件置於手掌墊組件上。



1 顯示器組件

2 手掌墊組件

- 2 將顯示器鉸接上的螺絲孔與手掌墊組件上的螺絲孔對齊。
- 3 裝回將顯示器鉸接固定在手掌墊組件上的螺絲。
- 4 將攝影機和觸控面板纜線穿過手掌墊組件上的固定導軌。
- 5 將攝影機和觸控面板纜線連接至主機板。
- 6 將顯示器纜線連接至主機板。
- 7 貼上固定顯示器纜線的膠帶。

事後必須步驟

- 1 裝回電池。請參閱第 13 頁的「裝回電池」。
- 2 裝回基座護蓋。請參閱第 11 頁的「裝回基座護蓋」。

卸下手掌墊



警告：拆裝電腦內部元件之前，請先閱讀電腦隨附的安全資訊，並按照第 7 頁的「拆裝電腦內部元件之前」中的步驟進行。拆裝電腦內部元件之後，請按照第 9 頁的「拆裝電腦內部元件之後」中的說明進行操作。若要獲得其他安全性方面的最佳實務，請參閱 **Regulatory Compliance (法規遵循)** 首頁 (dell.com/regulatory_compliance)。

事前必須步驟

- 1 卸下基座護蓋。請參閱第 10 頁的「卸下基座護蓋」。
- 2 卸下電池。請參閱第 12 頁的「卸下電池」。
- 3 卸下無線網卡。請參閱第 16 頁的「卸下無線網卡」。
- 4 卸下風扇。請參閱第 20 頁的「卸下風扇」。
- 5 卸下喇叭。請參閱第 14 頁的「卸下喇叭」。
- 6 卸下主機板。請參閱第 25 頁的「卸下主機板」。
- 7 卸下鍵盤。請參閱第 34 頁的「卸下鍵盤」。

程序

- 1 把手掌墊組件打開至 180 度。





- △ 警示：為避免刮傷電腦顯示器，請確保工作表面平整乾淨。
- 2 將電腦翻轉過來。



- 3 卸下將右側和左側顯示器鉸接固定至手掌墊組件的螺絲。
- 4 從手掌墊組件鬆開顯示器鉸接。



1 螺絲 (5)

2 顯示器鉸接 (2)

- 5 將手掌墊組件從顯示器組件卸下。

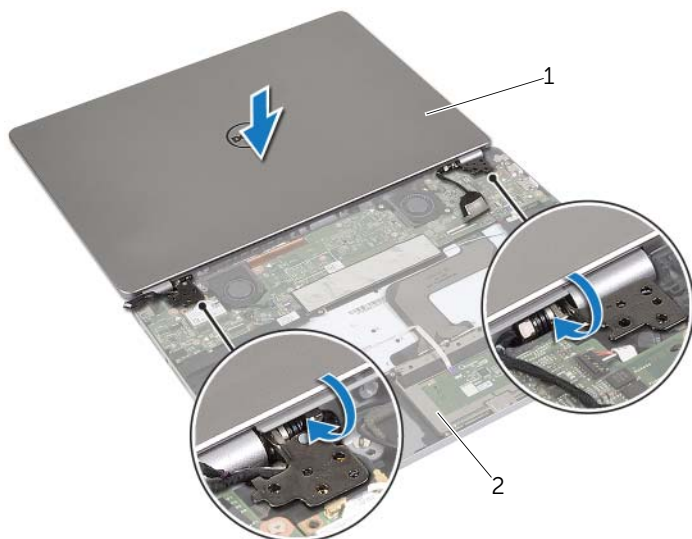


裝回手掌墊

警告： 拆裝電腦內部元件之前，請先閱讀電腦隨附的安全資訊，並按照第 7 頁的「拆裝電腦內部元件之前」中的步驟進行。拆裝電腦內部元件之後，請按照第 9 頁的「拆裝電腦內部元件之後」中的說明進行操作。若要獲得其他安全性方面的最佳實務，請參閱 **Regulatory Compliance (法規遵循)** 首頁 (dell.com/regulatory_compliance)。

程序

- 1 將顯示器組件置於手掌墊組件上。



1 顯示器組件

2 手掌墊組件


- 2 將手掌墊組件上的螺絲孔與顯示器鉸接上的螺絲孔對齊。
- 3 裝回將顯示器鉸接固定在手掌墊組件上的螺絲。

事後必須步驟

- 1 裝回鍵盤。請參閱第 36 頁的「裝回鍵盤」。
- 2 裝回主機板。請參閱第 28 頁的「更換主機板」。
- 3 裝回喇叭。請參閱第 15 頁的「裝回喇叭」。
- 4 裝回風扇。請參閱第 21 頁的「裝回風扇」。
- 5 裝回無線網卡。請參閱第 17 頁的「裝回無線網卡」。
- 6 裝回電池。請參閱第 13 頁的「裝回電池」。
- 7 裝回基座護蓋。請參閱第 11 頁的「裝回基座護蓋」。

更新 BIOS

當有可用更新或更換主機板時，可能需要更新 BIOS。若要更新 BIOS，請執行以下作業：

- 1 開啓電腦。
- 2 跳至 dell.com/support。
- 3 如果您有電腦的服務標籤，請輸入電腦的服務標籤然後按一下**提交**。
如果您沒有電腦的服務標籤，請按一下**偵測產品服務編號**以允許自動偵測電腦的服務標籤。
 **註：**如果無法自動偵測服務標籤，請在產品類別之下選擇您的產品。
- 4 按一下**驅動程式與下載**。
- 5 在**作業系統**下拉式清單中，選擇安裝在您電腦上的作業系統。
- 6 按一下 **BIOS**。
- 7 按一下**下載檔案**以下載您電腦最新版本的 BIOS。
- 8 在下一頁選擇**單一檔案下載**，然後按一下**繼續**。
- 9 儲存檔案，然後在下載完成後，導覽至您儲存 BIOS 更新檔的資料夾。
- 10 連按兩下 BIOS 更新檔案圖示，然後依照畫面上的指示進行。